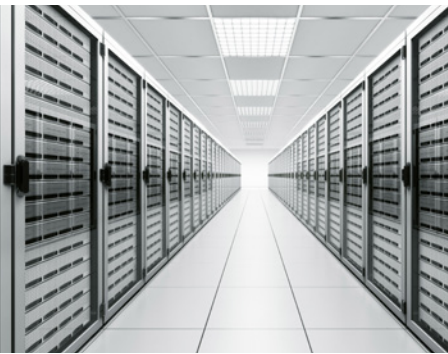




Temperatuurbeheersing

- Quick-connect snelkoppelingen voor temperatuurregeling

TEMPERATUURBEHEERSING





De CEJN-beloofte

Hier bij CEJN draait alles om producten met grote doorstromingscapaciteit en het is onze ambitie om kwalitatief hoogwaardige, betaalbare oplossingen voor onze klanten te ontwikkelen. Voor temperatuurregeling en temperatuurbeheer, bieden wij een assortiment van standaard en speciaal ontworpen koppelingen en nippels.

In het hart van elektronische systemen, waar slechts een druppel of twee voldoende kan zijn om schade te veroorzaken, biedt CEJN een blinde koppeling en nippel met een morsvrije functie die hoge doorstroming en lekvrije bediening garandeert. CEJN's druppelvrije serie is een andere oplossing. Dit is een snelkoppelingserie met klep met vlak contactvlak, met droge koppelfunctie voor dataservers, vermogenselektronica en andere koeltoepassingen. Als u op zoek bent naar producten met ongehinderde doorstroming, snelle installatie en aansluiting, is het ventieloze Full-Flow assortiment van CEJN de ultieme koppeling.





Dell 'Triton' technologie maakt gebruik van druppelvrije koppelingen om servers te koelen

Piekuren bij datacentra bespoedigen de ontwikkeling van snellere processen en verbeterde prestaties. Dell, bekend als een van 's werelds meest toonaangevende ondernemingen in computertechnologie, onthulde onlangs 'Triton', een ontwikkelingsproject op het gebied van vloeistofkoeling. Bij deze oplossing wordt gebruik gemaakt van de druppelvrije snelkoppelingen van CEJN. Door de nieuwe, effectievere koeltechnologie kunnen high-performance componenten sneller en efficiënter werken.

Om te voldoen aan de eisen van eindgebruikers bij de ontwikkeling van de 'Triton' oplossing voor datacentra, zocht Dell een druppelvrije snelkoppelingsmodule voor de delicate taak van het effectief koelen van elke serverslede met gebruik van water. Dell had verschillende veelbelovende voorstellen op tafel, maar gaf de voorkeur aan de uitstraling en prestaties van de CEJN koppelingen

SPECIALE BLINDE KOPPELING OP FILTRATIESLEDE

'Triton' maakt gebruik van twee verschillende maten CEJN snelkoppelingen. De eerste, geplaatst op de zijkant van de filtratieslede, is een speciaal geproduceerde druppelvrije Serie 667 blinde druppelvrije koppeling. De slede, die verticaal is geplaatst, wordt in positie geleid en de blinde koppeling wordt geactiveerd. Deze wordt vervolgens door een vergrendelsysteem met hefboom geborgd. Dit geeft een 100% druppelvrije oplossing om de gevoelige elektronica te beschermen. Door het koelen van elke serverslede, gebruikt 'Triton' 97 procent minder koelenergie dan normale luchtgekoelde datacentra*.

KOPPELING MET HOGE DOORSTROMING VOORZIET SERVER VAN WATER

Het tweede type koppeling wordt gebruikt om water aan de filterinstallatie te leveren en vervolgens het water naar elk IT-serverchassis in de rest van het rack te distribueren. Om de server zo efficiënt mogelijk te koelen, hebben wij voorgesteld om onze Messing 767 koppeling met hoge doorstroming, ook van onze druppelvrije serie, te gebruiken. Deze koppeling heeft een doorstromingscapaciteit van Kv 13,30 met dubbele afsluiting, deze score kwam tegemoet aan de veeisende behoeften van DELL's ontwikkelingsteam. De Messing 767 koppeling is, vanzelfsprekend, ook lekvrij tijdens koppeling en ont koppeling.

SNELLE FEEDBACK WERPT VRUCHTEN AF

Door de goede samenwerking en communicatie tussen Dell en CEJN konden wij snel reageren op opmerkingen van de klant en kwalitatief hoogwaardige prototypes leveren die onze beloften waarmaakten: de beste optie te bieden – een belangrijke katalysator die uiteindelijk de deal bezegelde.

Hier een meer gedetailleerde blik op de Dell 'Triton' technologie, hoofd thermisch ontwerper Austin Shelnutt, legt uit:

www.cejn.com/products/thermal-control/Related-information/Dell-Triton-technology-uses-non-drip-couplers-to-cool-servers

* Gebaseerd op interne analyse van Dell in mei 2016, waar de PUE van het gemiddeld datacenter 1,7 bedraagt.

Druppelvrije koppelingen en nippels

In toepassingen zoals het koelen van elektronica, machines en matrijzen, CEJN biedt de druppelvrije serie, een assortiment van snelkoppelingen en nippels voor lagedruk toepassingen met vloeistof. De droog-ontkoppelfunctie is 100% functioneel en lekkagevrij getest tijdens het productieproces om te zorgen voor een betrouwbare koppeling voor vloeistofkoeling. De betaalbare druppelvrije serie is beschikbaar in twee materiaalversie, namelijk vernikkeld koper en een corrosiebestendige versie van roestvrij staal AIS 316. Het assortiment wordt met één hand bediend en biedt ongeperkeerde combinatiemogelijkheden en veiligheidsniveaus om het mengen van media of onjuiste stroomrichting te voorkomen. Deze serie is ideaal voor het aansluiten van alle types vloeistofleidingen, of uw installatie koud of warm water, diëlektrische vloeistoffen, glycol, minerale of synthetisch warmteoverdrachtsoliën bevat.



TECHNISCHE GEGEVENS - VERNIKKELD KOPER

	Serie 267	Serie 467	Serie 567	Serie 667	Serie 767
Nominale doorstroombiameter	4 (5/32)	6 (1/4)	9 (11/32)	14 (1/2)	19 (3/4)
Waterdoorvoer (dubbele afsluiting)	4.9 l/min (1.1)	18 l/min (4.0)	35.2 l/min (7.7)	97.8 l/min (21.5)	221.6 l/min (48.8)
Max. werkdruk	20 bar (290 PSI)	20 bar (290 PSI)	20 bar (290 PSI)	20 bar (290 PSI)	20 bar (290 PSI)
Min. barstdruk	80 bar (1160 PSI)	80 bar (1160 PSI)	80 bar (1160 PSI)	80 bar (1160 PSI)	80 bar (1160 PSI)
Temperatuurbereik	-20 – +150 (-4 – +302)	-20 – +150 (-4 – +302)	-20 – +150 (-4 – +302)	-20 – +80 (-4 – +176)	-20 – +150 (-4 – +302)
Materiaal koppeling	Vernikkeld koper	Vernikkeld koper	Vernikkeld koper	Vernikkeld koper	Vernikkeld koper
Materiaal nippel	Vernikkeld koper	Vernikkeld koper	Vernikkeld koper	Vernikkeld koper	Vernikkeld koper
Kv (dubbele afsluiting)	0.29	1.08	2.11	5.87	13.30
Cv (dubbele afsluiting)	0.34	1.25	2.44	6.78	15.37

TECHNISCHE GEGEVENS - ROESTVRIJ STAAL, AIS 316

	Serie 277	Serie 477	Serie 577	Serie 777
Nominale doorstroombiameter	4 (5/32)	6 (1/4)	9 (11/32)	19 (3/4)
Waterdoorvoer (dubbele afsluiting)	4.9 l/min (1.1)	18 l/min (4.0)	35.2 l/min (7.7)	180.0 l/min (39.6)
Max. werkdruk	20 bar (290 PSI)	20 bar (290 PSI)	20 bar (290 PSI)	20 bar (290 PSI)
Min. barstdruk	80 bar (1160 PSI)	80 bar (1160 PSI)	80 bar (1160 PSI)	80 bar (1160 PSI)
Temperatuurbereik	-20 – +80 (-4 – +176)	-20 – +80 (-4 – +176)	-20 – +80 (-4 – +176)	-20 – +150 (-4 – +302)
Materiaal koppeling	Roestvrij staal, AIS 316	Roestvrij staal, AIS 316	Roestvrij staal, AIS 316	Roestvrij staal, AIS 316
Materiaal nippel	Roestvrij staal, AIS 316	Roestvrij staal, AIS 316	Roestvrij staal, AIS 316	Roestvrij staal, AIS 316
Kv (dubbele afsluiting)	0.29	1.08	2.11	10.8
Cv (dubbele afsluiting)	0.34	1.25	2.44	12.5



CEJN behoudt zich het recht voor om zonder verdere mededeling veranderingen aan te brengen. Neem contact op met een geautoriseerde CEJN distributeur voor beschikbaarheid en prijzen. Alle maten zijn in mm. Draadaansluitingen worden weergegeven op basis van ISO-standaarden. Andere aansluitingen en afdichtingsmateriaal op aanvraag. Bezoek onze website, www.cejn.com, voor algemene onderhoudstips. Voor sommige onderdeelnummers kunnen minimum bestelhoeveelheden gelden.

	Verbinding	Onderdeelnr.	Verbinding	Afdichting	Lengte	Diameter	Zeskant
Serie 267	Koppeling (aansluiting)	10 267 1220	G 1/4" (EL), groene code	EPDM	43.5	23	19
	Nippel (plug)	10 267 6220	G 1/4" (EL), groene code	EPDM	48.5	20	19
Serie 277	Koppeling (aansluiting)	10 277 1220	G 1/4" (EL), groene code	EPDM	43.5	23	19
	Nippel (plug)	10 277 6220	G 1/4" (EL), groene code	EPDM	48.5	20	19
Serie 467	Koppeling (aansluiting)	10 467 1220	G 3/8" (BSP), groene code	EPDM	45	29	22
	Nippel (plug)	10 467 6220	G 3/8" (BSP), groene code	EPDM	52	24	22
Serie 477	Koppeling (aansluiting)	10 477 1220	G 3/8" (EL), groene code	EPDM	45	29	22
	Nippel (plug)	10 477 6220	G 3/8" (EL), groene code	EPDM	-	-	22
Serie 567	Koppeling (aansluiting)	10 567 1220	G 1/2" (EL), groene code	EPDM	52.5	34	27
	Nippel (plug)	10 567 6220	G 1/2" (EL), groene code	EPDM	56.5	29	27
Serie 577	Koppeling (aansluiting)	10 577 1220	G 1/2" (EL), groene code	EPDM	52.5	34	27
	Koppeling (aansluiting)	10 577 6220	G 1/2" (EL), groene code	EPDM	56.5	29	27
Serie 667	Koppeling (aansluiting)	10 667 1220	G 3/4" (EL), groene code	EPDM	74.7	41	36
	Nippel (plug)	10 667 6220	G 3/4" (EL), groene code	EPDM	66	36	34
Serie 677	Koppeling (aansluiting)	10 677 1220	G 1/4" (EL), groene code	EPDM	74.7	41	36
	Nippel (plug)	10 677 6220	G 1/4" (EL), groene code	EPDM	66	39	36
Serie 767	Koppeling (aansluiting)	10 767 1241	G 1" (EL), rode code	EPDM	82	52	46
	Koppeling (aansluiting)	10 767 1243	G 1" (BSP), blauwe code	EPDM	82	52	46
	Nippel (plug)	10 767 6241	G 1" (EL), rode code	EPDM	67.5	44	41
	Nippel (plug)	10 767 6243	G 1" (BSP), blauwe code	EPDM	67.5	44	41
Serie 777	Koppeling (aansluiting)	10 777 1220	G 1" (EL), groene code	EPDM	82	52	46
	Nippel (plug)	10 777 6220	G 1" (EL), groene code	EPDM	67.5	44	41

Accessoires

CEJN biedt een breed assortiment slangkoppelingen; male/male-adapters; bussen; pluggen; T-, L-, en Y-stukken; en kruizen voor perslucht en vloeistoftoepassingen. Een breed assortiment aan zowel cilindrische als conische schroefdraad is beschikbaar voor maximale flexibiliteit in een variëteit aan toepassingen.

Stofkappen

In het druppelvrije assortiment zijn stofkappen voor zowel koppelingen als nippels in alle afmetingen in het assortiment opgenomen. De stofkappen kunnen worden verbonden wanneer de koppeling en nippel worden gekoppeld. Dit houdt de stofkappen schoon, wat verhindert dat stof en vuil in het systeem binnendringt.



Adapters – Roestvrij staal

Een breed scala aan slangkoppelingen; male-naar-male adapters; bussen; plug; kruis-, T-, L- en Y-stukken; en kogelkleppen voor maximale flexibiliteit in een scala aan toepassingen.



Adapters – Koper

Een breed assortiment slangkoppelingen; male-naar-male adapters; bussen; pluggen; kruis-, T-, L- en Y-stukken; en kogelkleppen voor maximale flexibiliteit in een scala aan toepassingen.



CEJN behoudt zich het recht voor om zonder verdere mededeling veranderingen aan te brengen. Neem contact op met een geautoriseerde CEJN distributeur voor beschikbaarheid en prijzen. Alle maten zijn in mm. Draadaansluitingen worden weergegeven op basis van ISO-standaarden. Andere aansluitingen en afdichtingsmateriaal op aanvraag. Bezoek onze website, www.cejn.com, voor algemene onderhoudstips. Voor sommige onderdeelnummers kunnen minimum bestelhoeveelheden gelden.

Automatische koppeling vloeistoffen

In het hart van elektronische systemen, garanderen CEJN's blinde koppelingen en nippels met extreem veilige morsvrije functie een perfecte afdichting tijdens het gebruik. De lichte en compacte automatische koppeling wordt gemonteerd op rek-/bladesystemen in supercomputers en datacentra waar DLC (Directe Vloeistofkoeling)-technologie wordt gebruikt. Het assortiment aan producten is bestand tegen trilling en corrosie en, indien nodig, maakt het ontwerp koppeling en ontkoppeling onder volledige werkdruk mogelijk.

TECHNISCHE GEGEVENS - SERIE 767

Serie 767, DN19 messing	
Nominale doorstroombiameter	19 (3/4)
Waterdoorvoer (dubbele afsluiting)	221.6 l/min (48.8)
Max. werkdruk	20 bar (290 PSI)
Min. barstdruk	80 bar (1160 PSI)
Temperatuurbereik	-20 – +150 (-4 – +302)
Materiaal koppeling	Vernikkeld koper
Materiaal nippel	Vernikkeld koper
Kv (dubbele afsluiting)	13.30
Cv (dubbele afsluiting)	15.37



	Verbinding	Onderdeelnr.	Verbinding	Afdichting	Lengte	Diameter	Zeskant
Serie 767, DN19 messing	Koppeling (aansluiting)	10 767 1291	G 1" (BSP) O-ring boss, rode code	EPDM	82	63	56
	Koppeling (aansluiting)	10 767 1293	G 1" (BSP) PO-ring boss, blauwe code	EPDM	82	63	56
	Nippel (plug)	10 767 6291	G 1" (BSP) O-ring boss, rode code	EPDM	67.5	63	56
	Nippel (plug)	10 767 6293	G 1" (BSP) O-ring boss, blauwe code	EPDM	67.5	63	56

TECHNISCHE GEGEVENS - DLC

	DLC, DN3 Roestvrij staal	DLC, DN5 Aluminium
Nominale doorstroombiameter	3 (1/8)	5 (3/16)
Max. werkdruk	16 bar (232 PSI)	10 bar (145 PSI)
Min. barstdruk	64 bar (928 PSI)	40 bar (580 PSI)
Aansluiting onder druk	16 bar (232 PSI)	10 bar (145 PSI)
Temperatuurbereik	-30 – +100 (-22 – +212)	-30 – +100 (-22 – +212)
Materiaal koppeling	Roestvrij staal, AIS 316	Aluminiumlegering met oppervlaktebehandeling
Materiaal nippel	Roestvrij staal, AIS 316	Aluminiumlegering met oppervlaktebehandeling
Materiaal afdichting	NBR Low temp -40°C - +80°C (-40°F - +176°F), EPDM -30°C - +100°C (-22°F - +212°F)	NBR -40°C - +80°C (-40°F - +176°F) or EPDM -30°C - +100°C (-22°F - +212°F)

	Verbinding	Type	Onderdeelnr.	Verbinding	A	B	D	E	F	G
DLC, DN3 Roestvrij staal	Koppeling	Male draad	10 150 1540	M11 x 1	29.1	15	-	18.8	-	NBR
	Koppeling	Male draad	10 150 1544	M11 x 1	29.1	15	-	18.8	-	EPDM
	Nippel	Male draad	10 150 6540	M11 x 1	29.8	15	-	19.5	-	NBR
	Nippel	Male draad	10 150 6544	M11 x 1	29.8	15	-	19.5	-	EPDM
DLC, DN5 Aluminium	Koppeling	Female draad	10 150 1900	M19x1	36.8	20.5	18.0	17.0	-	NBR
	Koppeling	Male draad	10 150 1921	M19x1	36.8	20.5	18.0	17.0	-	EPDM
	Koppeling	Paneelmontage	10 150 1901	Voor 4x schroeven (M3)	36.8	37.0	28.0	17.0	-	NBR
	Koppeling	Paneelmontage	10 150 1922	Voor 4x schroeven (M3)	36.8	37.0	28.0	17.0	-	EPDM
	Nippel	Female draad	10 150 6900	M16x0,75	37.5	17.5	16.0	20.5	-	NBR
	Nippel	Male draad	10 150 6921	M16x0,75	37.5	17.5	16.0	20.5	-	EPDM
	Nippel	Paneelmontage	10 150 6901	Voor 4x schroeven (M3)	37.5	29.0	22.3	20.5	-	NBR
	Nippel	Paneelmontage	10 150 6922	Voor 4x schroeven (M3)	37.5	29.0	22.3	20.5	-	EPDM

CEJN behoudt zich het recht voor om zonder verdere mededeling veranderingen aan te brengen. Neem contact op met een geautoriseerde CEJN distributeur voor beschikbaarheid en prijzen. Alle maten zijn in mm. Draadaansluitingen worden weergegeven op basis van ISO-standaarden. Andere aansluitingen en afdichtingsmateriaal op aanvraag. Bezoek onze website, www.cejn.com, voor algemene onderhoudstips. Voor sommige onderdeelnummers kunnen minimum bestelhoeveelheden gelden.

Full-Flow koppelingen en nippels

Waar ont koppeling bij onbeperkte en hoge doorstroming belangrijk zijn, is de gemakkelijk te hanteren Full-Flow koppelingserie van CEJN de juiste keuze. Zij zijn eenvoudig te monteren, en laten als gevolg van het kleploze ontwerp een ongehinderde hoge doorstroming toe. Het Full-flow assortiment is ontworpen voor toepassingen met vloeistofkoeling onder lagedruk zoals duurzame energie-oplossingen en vermogenslektronica, maar kan ook worden gevonden in grotere pneumatische leidingen.

Het robuuste en corrosiebestendige assortiment is beschikbaar in vernikkeld koper of roestvrij stalen AIS 316 met een breed assortiment afdichtingsmogelijkheden, zoals EPDM, NBR, FPM, enz. Full-Flow is beschikbaar met een veiligheidsvergrendelingsfunctie en optionele kleurgecodeerde ringen om media en/of drukleidingen te identificeren voor een veilige en langdurige temperatuurregeling.



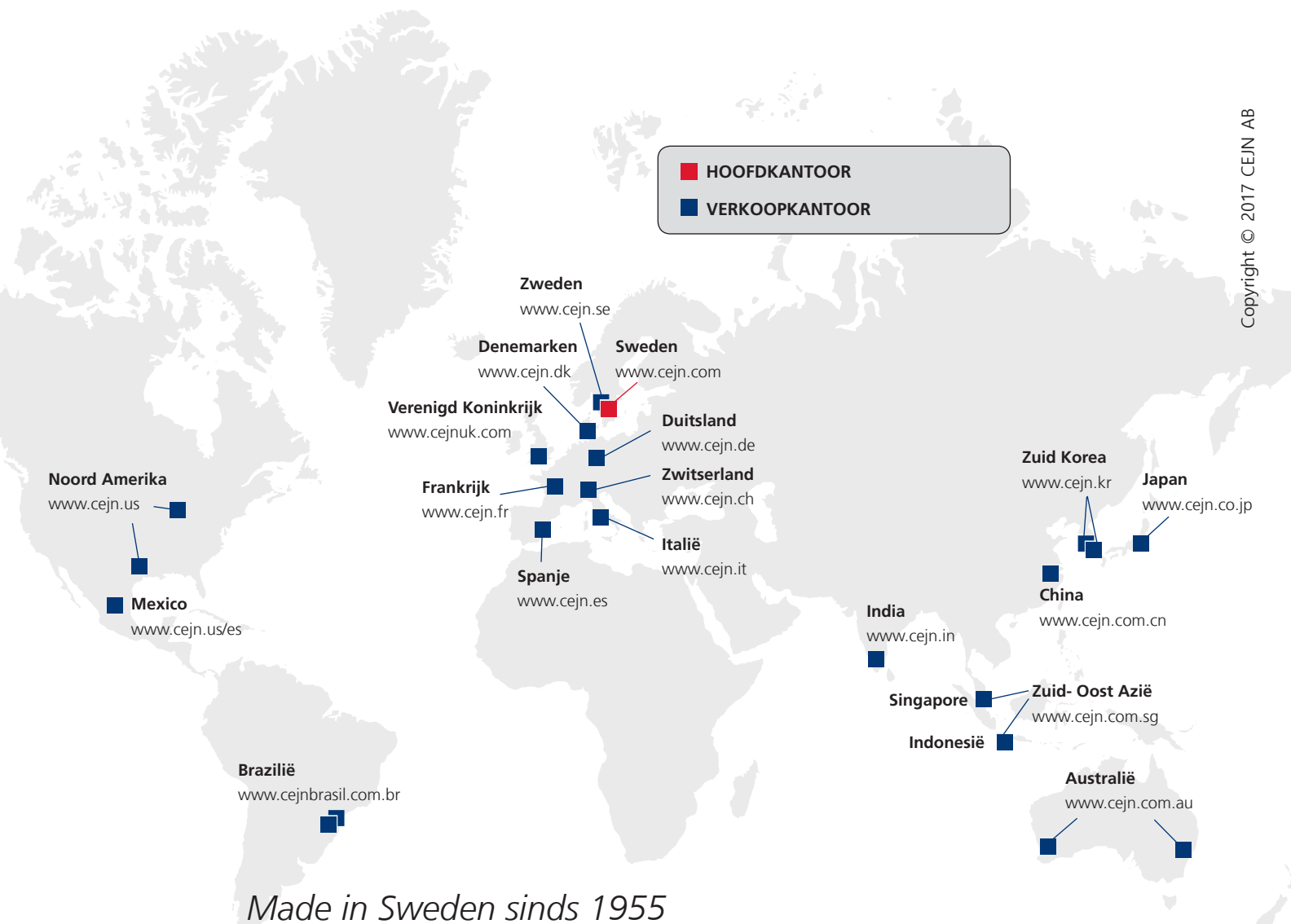
TECHNISCHE GEGEVENS

	Serie 701	Serie 702	Serie 851	Serie 852	Serie 921	Serie 922
Nominale doorstroomdiameter	25.4 (1.0)	25.4 (1.0)	38 (1.5)	38 (1.5)	50.8 (2.0)	50.8 (2.0)
Max. werkdruk	20 bar (290 PSI)	20 bar (290 PSI)	20 bar (290 PSI)	20 bar (290 PSI)	20 bar (290 PSI)	20 bar (290 PSI)
Min. barstdruk	80 bar (1160 PSI)	80 bar (1160 PSI)	80 bar (1160 PSI)	80 bar (1160 PSI)	80 bar (1160 PSI)	80 bar (1160 PSI)
Temperatuurbereik	-30 – +100 (-22 – +212)	20 – +100 (68 – +212)	-30 – +100 (-22 – +212)	-30 – +100 (-22 – +212)	-30 – +100 (-22 – +212)	-30 – +100 (-22 – +212)
Materiaal koppeling	Vernikkeld koper	Roestvrij staal, AIS 316	Vernikkeld koper	Roestvrij staal, AIS 316	Vernikkeld koper	Roestvrij staal, AIS 316
Materiaal nippel	Vernikkeld koper	Roestvrij staal, AIS 316	Vernikkeld koper	Roestvrij staal, AIS 316	Vernikkeld koper	Roestvrij staal, AIS 316

	Verbinding	Onderdeelnr.	Verbinding	Afdichting	Lengte	Diameter	Zeskant
Serie 701	Koppelingen zonder klep	10 701 0203	G 1"	NBR	60	53	46
	Nippels zonder klep	10 701 5203	G 1"	-	64	53	46
Serie 702	Koppeling (aansluiting)	10 702 0203	G1" (BSP)	NBR	60	53	46
	Nippel (plug)	10 702 5203	G1" (BSP)	-	64	53	46
Serie 851	Koppelingen zonder klep	10 851 0205	G 1 1/2"	NBR	66	69	60
	Nippels zonder klep	10 851 5205	G 1 1/2"	-	70	69	60
Serie 852	Koppeling (aansluiting)	10 852 0205	G 1/2" (EL), groene code	NBR	66	69	60
	Nippels zonder klep	10 852 5205	G 1 1/2"	-	70	69	60
Serie 921	Koppelingen zonder klep	10 921 0207	G 2"	NBR	74.5	86.6	75
	Nippels zonder klep	10 921 5207	G 2"	-	78	86.6	75
Serie 922	Koppeling (aansluiting)	10 922 0207	G2" (BSP)	NBR	74.5	86.6	75
	Nippels zonder klep	10 922 5207	G 2"	-	78	86.6	75



CEJN behoudt zich het recht voor om zonder verdere mededeling veranderingen aan te brengen. Neem contact op met een geautoriseerde CEJN distributeur voor beschikbaarheid en prijzen. Alle maten zijn in mm. Draadaansluitingen worden weergegeven op basis van ISO-standaarden. Andere aansluitingen en afdichtingsmateriaal op aanvraag. Bezoek onze website, www.cejn.com, voor algemene onderhoudstips. Voor sommige onderdeelnummers kunnen minimum bestelhoeveelheden gelden.



Made in Sweden sinds 1955

Sinds de introductie van onze eerste gepatenteerde koppeling in 1955 fabriceren we bij CEJN professionele en innovatieve quick-connect snelkoppelingen. CEJN is een onafhankelijke, wereldwijd actieve onderneming met hoofdvestiging in het hart van Zweden. In de loop der jaren zijn we gegroeid tot 22 locaties wereldwijd en leveren we producten en diensten aan vrijwel elke industrietak. Bij CEJN zijn we één met onze vijf kernwaarden: veiligheid, milieu, kwaliteit, innovatie en prestaties. Deze vormen de hoekstenen van ons bedrijf en bepalen wie we zijn, hoe we werken, waarin we geloven en waar we voor staan.

Neem contact op met uw plaatselijke vertegenwoordiger of bezoek www.cejn.com voor meer informatie.

CEJN® *The Quick Connect*
Solution Provider